

# Concertation sur l'extension et la modernisation du port de Saint martin

## Consultation on the extension and modernization of the port of Saint Martin

### Atelier 4

Impact de l'extension sur l'usine d'eau potable

Vendredi 1<sup>er</sup> mars- CCISM  
17h30 – 19h30

Workshop 4 Impact of the extension on the drinking water plant  
Friday March 1st- CCISM 5:30 pm - 7:30 pm



# Introduction

# Les modalités de la concertation préalable

Pour s'informer

Formats numériques



Page **internet** dédiée : <https://www.portdemarigot.com/extension>  
Dossier de concertation

---

Formats physiques



Deux **débats** mobiles  
**Visite du port** organisée lors des portes ouvertes

---

Médias mobilisés



**Emissions radios interactives** avec le porteur de projet

---

# Les modalités de la concertation préalable

## Prior consultation procedures

Pour s'exprimer / To express yourself



**1 réunion de lancement**, présentiel et distanciel

1 kick-off meeting, face-to-face and online



**8 débats en présence**

8 panel discussions



**1 réunion de clôture**, présentiel et distanciel

1 closing meeting, face-to-face and online

Dispositifs de recueil d'avis et propositions pendant toute la concertation :

Mechanisms for collecting opinions and proposals throughout the consultation process :

- formulaire de contribution sur le site internet de la concertation :
- contribution form on the consultation website

<https://www.portdemarigot.com/extension>

- registre papier « mobile » mis à disposition lors des débats en présence
- mobile paper register available for in-person debates

2 débats mobiles

Emission radio interactive avec le maître d'ouvrage

2 mobile debates  
Interactive radio broadcast with the project owner

# Calendrier des rencontres



## Concertation préalable



**Extension du port de Saint-Martin**  
concertation préalable



01

**Ouverture**  
Réunion publique de lancement  
18h00 à 20h00

📍 Maison des Entreprises  
10 rue Jean Jacques Fayel  
Concordia

**26.02.24**



**Atelier**  
Les enjeux environnementaux  
17h30 à 19h30

📍 Grand Case Beach Club  
21 rue de la Petite Plage  
Grand Case

**28.02.24**



**Atelier**  
Quelles perspectives globales de développement à Saint Martin avec son port ?  
17h30 à 19h30

📍 Maison des Entreprises  
10 rue Jean Jacques Fayel  
Concordia

**27.02.24**



**Atelier**  
Comment l'extension du port sert-elle le développement du tourisme à Saint Martin ?  
17h30 à 19h30

📍 Grand Case Beach Club  
21 rue de la Petite Plage  
Grand Case

**29.02.24**



[www.portdemarigot.com/extension](http://www.portdemarigot.com/extension)



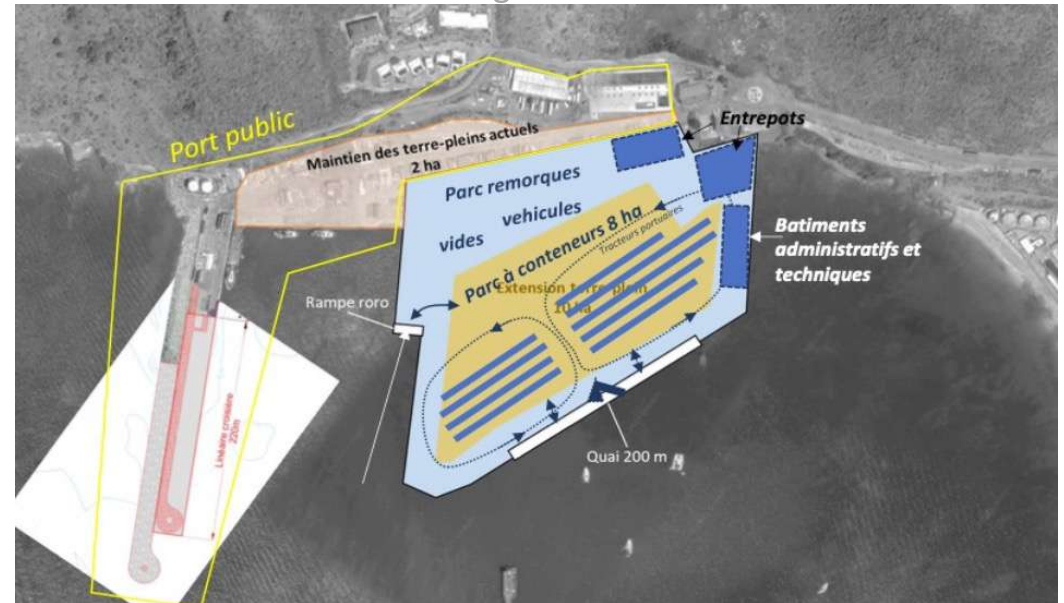
**Atelier**  
Impacts sur l'usine d'eau potable  
17h30 à 19h30

📍 Maison des Entreprises  
10 rue Jean Jacques Fayel  
Concordia

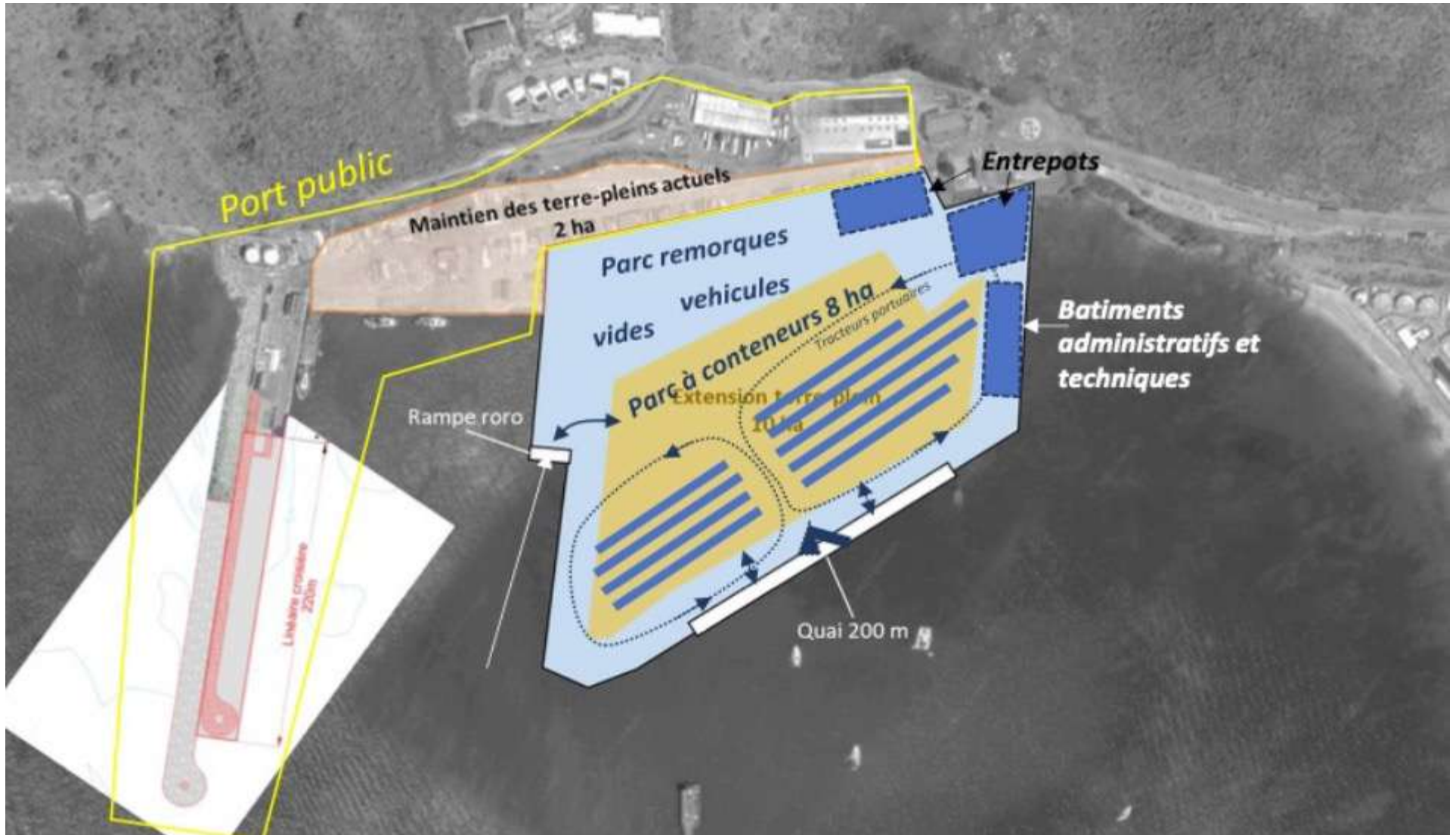
**01.03.24**

# Le projet d'extension / The extension project

- ▶ Approfondissement du chenal à -9 m (bateau jusqu'à 200 m) :
    - ▶ Porte-conteneur (2000 EVP),
    - ▶ Navire de croisière (haut de gamme)
    - ▶ Navire militaire (Porte Hélicoptères Amphibie)
  - ▶ L'extension de la digue de 80 mètres linéaires
  - ▶ Allongement du quai existant de 75 mètres (quai polyvalent de 175 m)
  - ▶ Création de 10 ha de terre-pleins supplémentaires de stockage
  - ▶ Un nouveau quai de 200 mètres linéaires de long
  - ▶ Un poste ro-ro de 120 mètres linéaires
- ▶ Deepening of the channel to -9 m (up to 200 m) :
    - ▶ Container ships (2000 TEU),
    - ▶ Cruise ship (high-end)
    - ▶ Military ships
  - ▶ L'extension of the dike by 80 m
  - ▶ 75 metre extension of the existing quay (175 metre long multi-purpose quay)
  - ▶ Création of additional storage areas (10 hectares)
  - ▶ A new 200 metre long quay
  - ▶ A 120 metre long ro-ro substation



# Le projet d'extension / The extension project





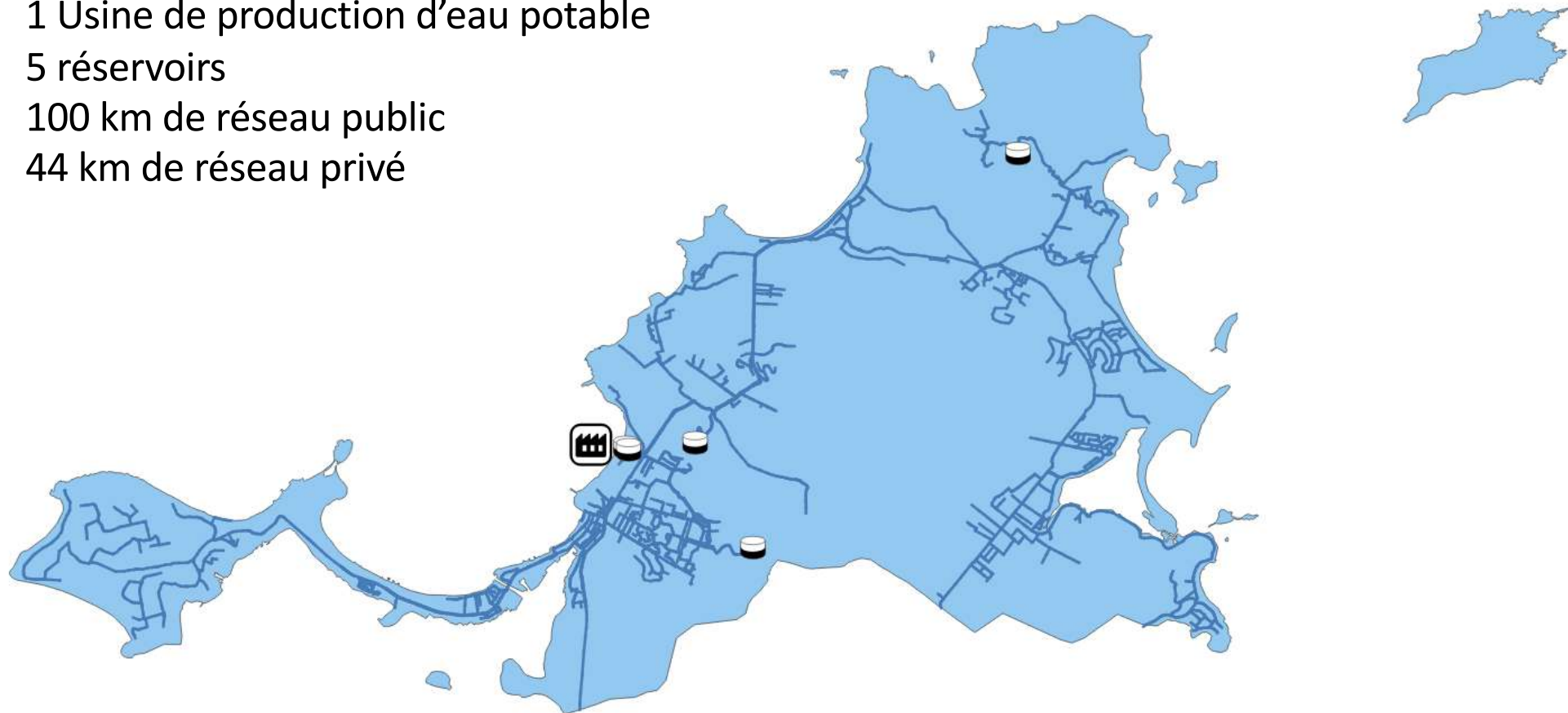
# Présentation du fonctionnement de l'usine



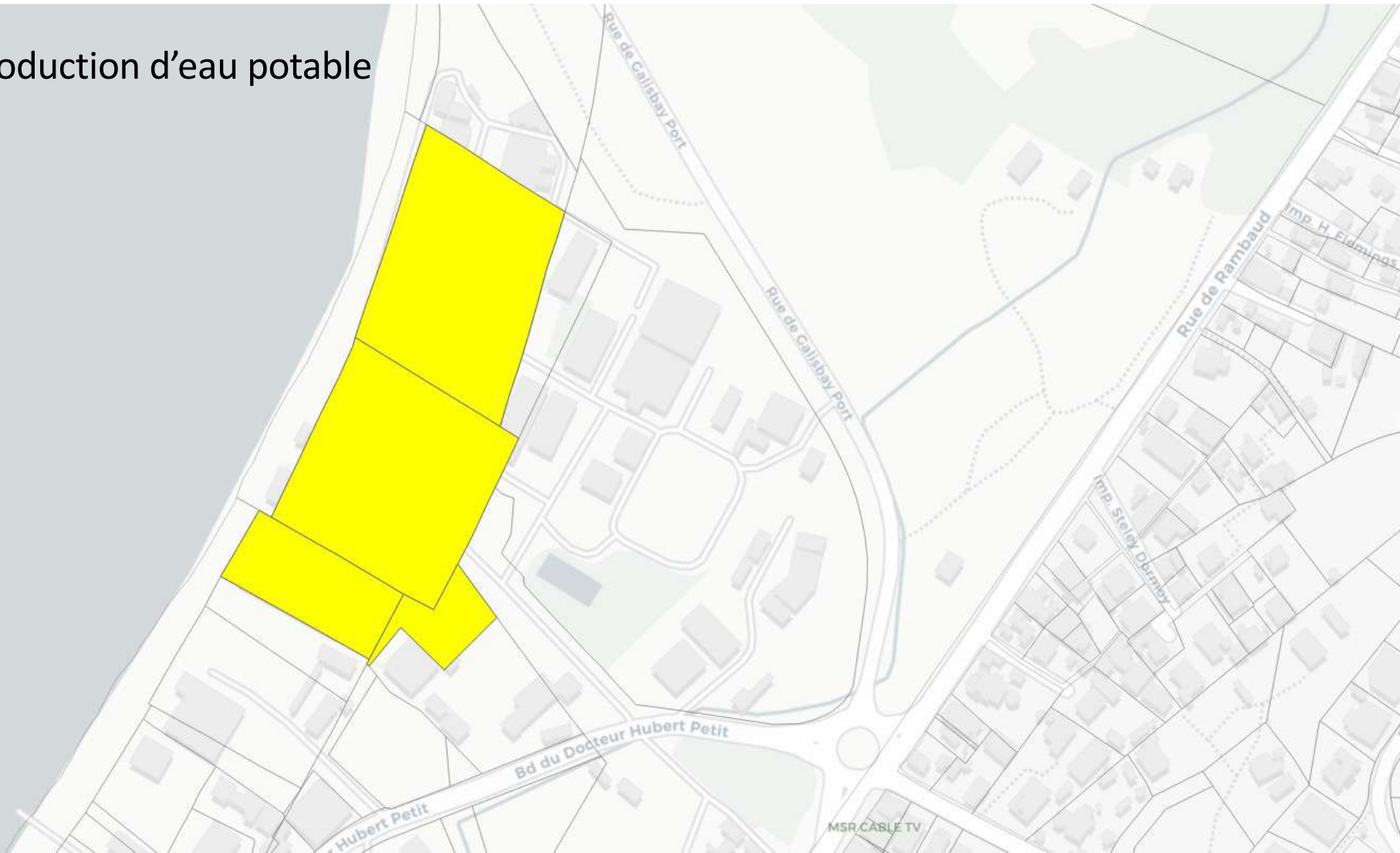


UPEP DE  
GALISBAY

1 Usine de production d'eau potable  
5 réservoirs  
100 km de réseau public  
44 km de réseau privé



# Usine de production d'eau potable





Usine de production d'eau potable dans un état de dégradation avancée

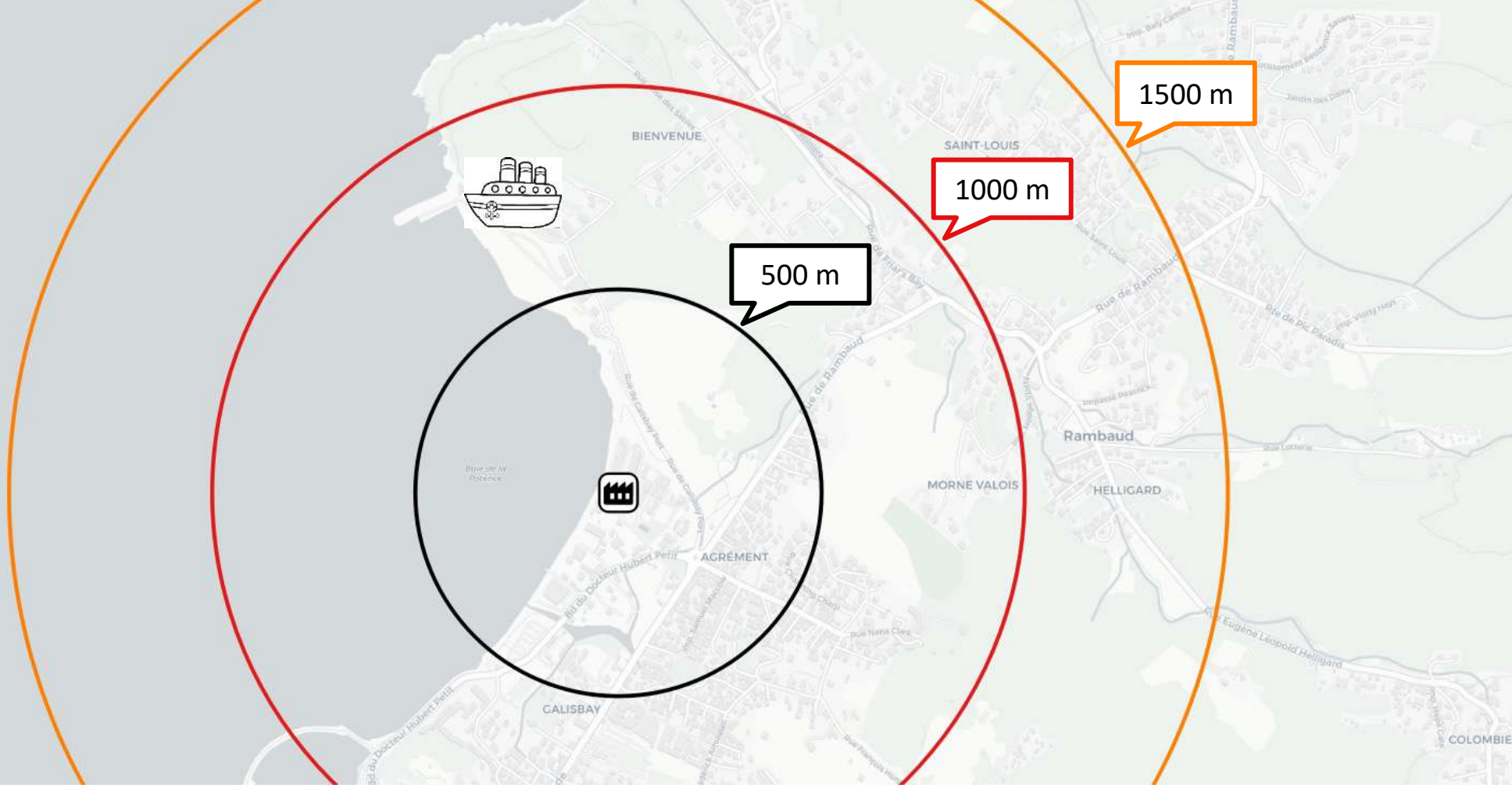


## **NECESSITE DE FAIRE UNE NOUVELLE USINE RAPIDEMENT :**

### **Planning prévisionnel**

- **Avril 2024** : Attribution du marché d'AMO
- **Fin 2024** : Lancement du marché de conception réalisation
- **Mi 2025** : Notification du marché de travaux
- **Fin 2025** : Démarrage des travaux
- **Mi 2027** : Fin des travaux mise en service

# RELATIONS AVEC LES TRAVAUX DU PORT :





Prise d'eau de mer  
de l'usine d'eau  
potable

Échelle 1 : 5 608

0 — 100 m

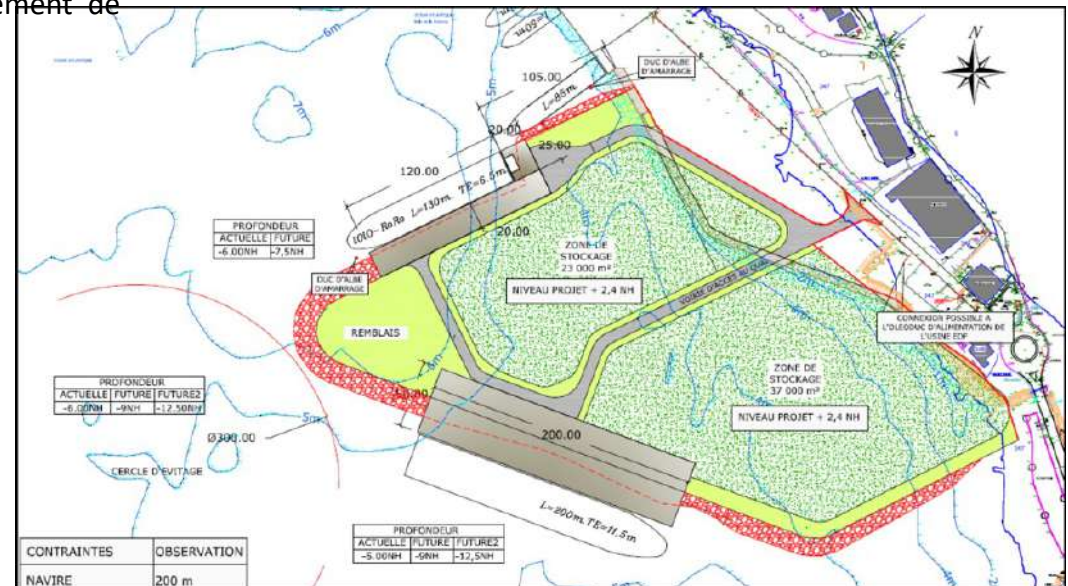


# Temps d'échange



# Le programme des travaux / Work Schedule

- ▶ L'approfondissement du chenal à 9 m CM :
    - 718 000 m<sup>3</sup> de sédiments marins, dont
      - ▶ 441 000 m<sup>3</sup> : construction du terre-plein
      - ▶ 277 000 m<sup>3</sup> : clapage en mer
  - ▶ La création du terre-plein de 10 ha :
    - ▶ Réalisation d'une digue d'enclôture
    - ▶ Remplissage avec les matériaux dragués
    - ▶ Mise en œuvre d'un revêtement
  - ▶ Création des quais :
    - ▶ Ancrage dans les fonds marins de pieux métalliques et d'un rideau métallique (palplanches)
    - ▶ Réalisation d'ouvrages en béton sur les pieux pour former les quais
  - ▶ Allongement de la digue de 80 mètres :
    - ▶ Mise en œuvre d'enrochements dans le prolongement de l'actuel digue
- ▶ Deepening the chanel to 9 m :
    - 718 000 m<sup>3</sup> of marine sediments, including
      - ▶ 441 000 m<sup>3</sup> reused for the construction of the platform
      - ▶ 277,000 m<sup>3</sup> will be evacuated by sea dumping
  - ▶ The création of a 10 ha platform :
    - ▶ Construction of an enclosing dike
    - ▶ Filling with dredged material
    - ▶ Layaing a coating on the earth's surface
  - ▶ Dock creations:
    - ▶ Anchoring steel piles and a metal curtain in the seabed
    - ▶ Concrete structures on piles to form quays
  - ▶ Extensions of the dike by 80 metres:
    - ▶ Placement of riprap in extension of the existing dike



# L'étude d'impact du projet sur l'environnement : une obligation réglementaire

## / The environmental impact assessment : a regulatory obligation

- ▷ **L'étude d'impact, c'est quoi ?**
  - ▷ Une présentation du projet
  - ▷ Une analyse de l'état initial de l'environnement :
    - ▷ le milieu physique,
    - ▷ Le milieu biologique,
    - ▷ Le milieu humain.
  - ▷ L'évaluation des impacts du projets
  - ▷ Des mesures d'Evitement, de Réduction et de Compensation (mesures ERC,
  - ▷ Des mesures de suivi de l'état de l'environnement
- ▷ **L'étude d'impact sera :**
  - ▷ Instruite par les services de l'Etat
  - ▷ Soumise à l'avis du public : « enquête publique »
  - ▷ Fera l'objet d'un arrêté préfectoral d'autorisation environnementale
- ▷ **What is an impact study?**
  - ▷ A presentation of the projet
  - ▷ Ana analysis of the initial state of the environment :
    - ▷ the physical environment,
    - ▷ The biological environment,
    - ▷ The human environment.
  - ▷ Assessment of project impacts
  - ▷ Avoidance, reduction and Compensation (ARC) measures,
  - ▷ Measures to monitor the state of the environment
- ▷ **The impact study will be :**
  - ▷ Prepared by government departments
  - ▷ Subject to public concultation : « public inquiry »
  - ▷ Will be the subject of an environmental authorization order issued by the Prefet

	2023	2024	2025	2026	2027	2028	2029
Concertation publique							
Dépôt dossier d'autorisation environnementale		x					
Enquête publique			x				
Instruction dossier							
Préparation Procédure concession							
Procédure concession							
Selection du concessionnaire				x			
Travaux 2026 - 2028							
lancement opérations							x

# La turbidité naturelle des eaux dans la baie

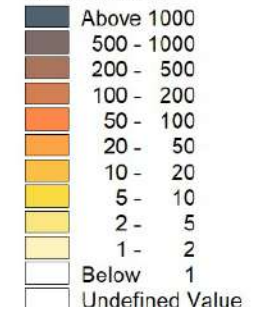
## *Natural water turbidity in the bay*



**Concentration naturelle moyenne en matières en suspension sur une durée de 2 mois avec plusieurs coups de mer (sept-oct 2018)**

Average natural concentration of suspended solids over a 2-month period with several surges (Sept-Oct 2018).

Moy. des SSC moy. sur la colonne [mg/L]



# Effets du projet sur la qualité des eaux et l'usine d'eau potable

## Effects on water quality and the drinking water plant

### Effets du projet sur la qualité de l'eau de mer :

- Les travaux de dragage et d'extension de la digue pourront générer une remise en suspension de particules fines et une **augmentation de la turbidité**
- Risque potentiel pour le fonctionnement de l'usine d'eau potable

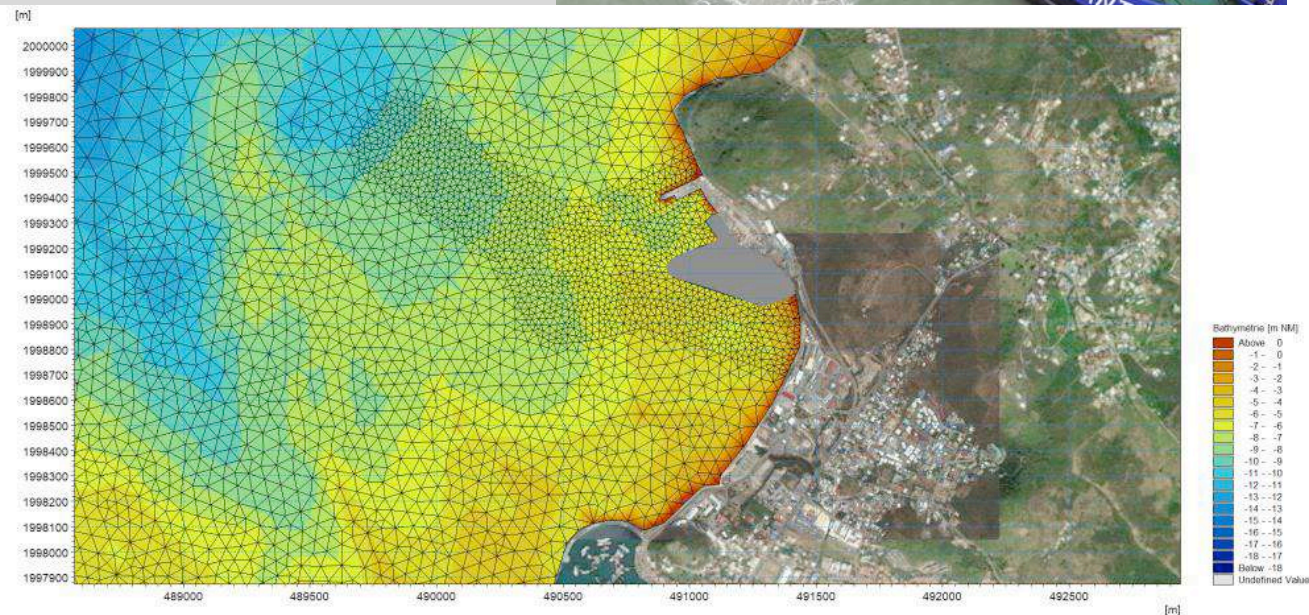
### La modélisation numérique hydrosédimentaire :

Les courants, les champs de houles et le transport des particules en suspension dans la mer ont été modélisés au moyen de « supercalculateurs ». Le modèle a été calibré à partir d'une campagne de mesures en mer des courants



### Retour d'expérience :

Dragage du chenal en 2002 dans le cadre de la création du port -> Aucun impact sur le fonctionnement de l'usine d'eau potable

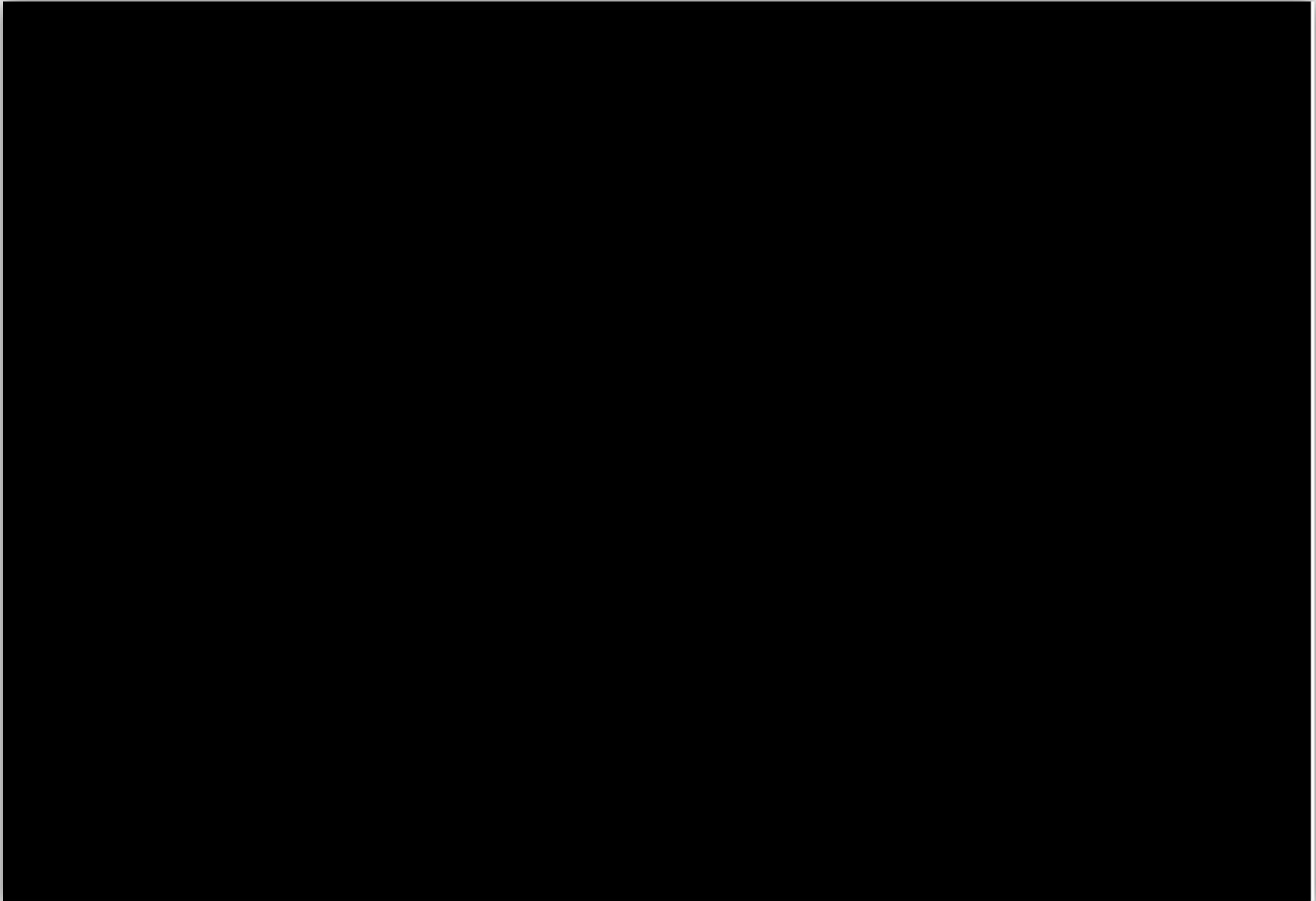


# Effets du projet sur la qualité des eaux et l'usine d'eau potable

## Effects on water quality and the drinking water plant

---

**Sans écran  
anti-  
turbidité**  
Without  
anti-  
turbidity  
screen





# Procédures et moyens mis en œuvre pendant les travaux

# Effets du projet sur la qualité des eaux et l'usine d'eau potable

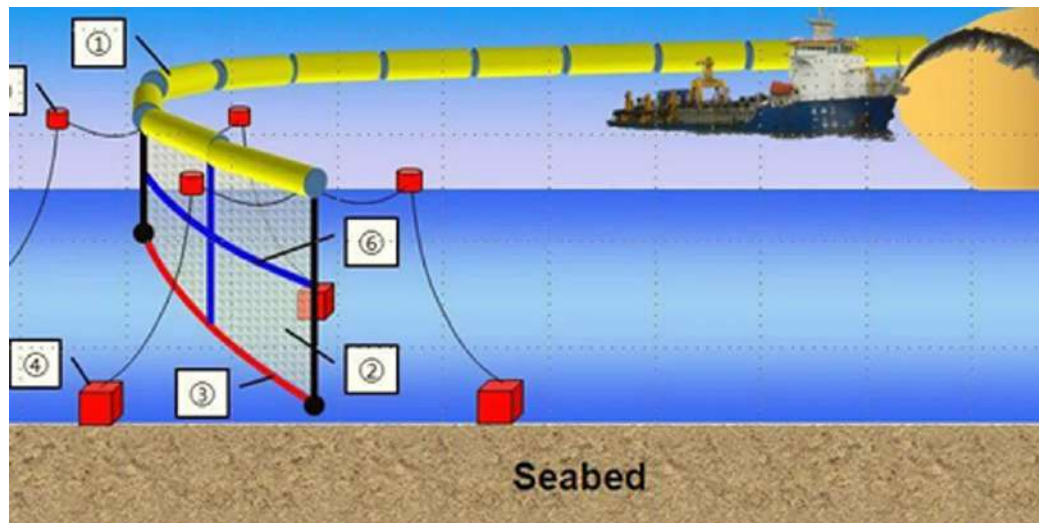
## Effects on water quality and the drinking water plant

Les mesures ERC à l'étude vis-à-vis des risques d'augmentation de la turbidité :

- Recours à un dragage mécanique (pelle sur ponton) au lieu d'un dragage hydraulique
- Mise en œuvre **d'écrans anti-turbidité** autour de la drague, de la digue et de la prise d'eau potable

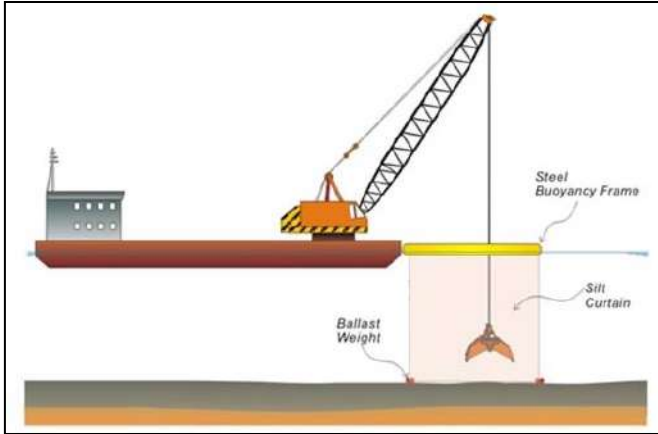
Compensation measures under study to reduce risk of increased turbidity:

- Mechanical dredging (shovel on pontoon) instead of hydraulic dredging
- Installation of anti-turbidity screens around the dredger, dike and drinking water intake



# Effets du projet sur la qualité des eaux et l'usine d'eau potable

## Effects on water quality and the drinking water plant



Ex: Porto-Vecchio, Port de Plaisance 2023

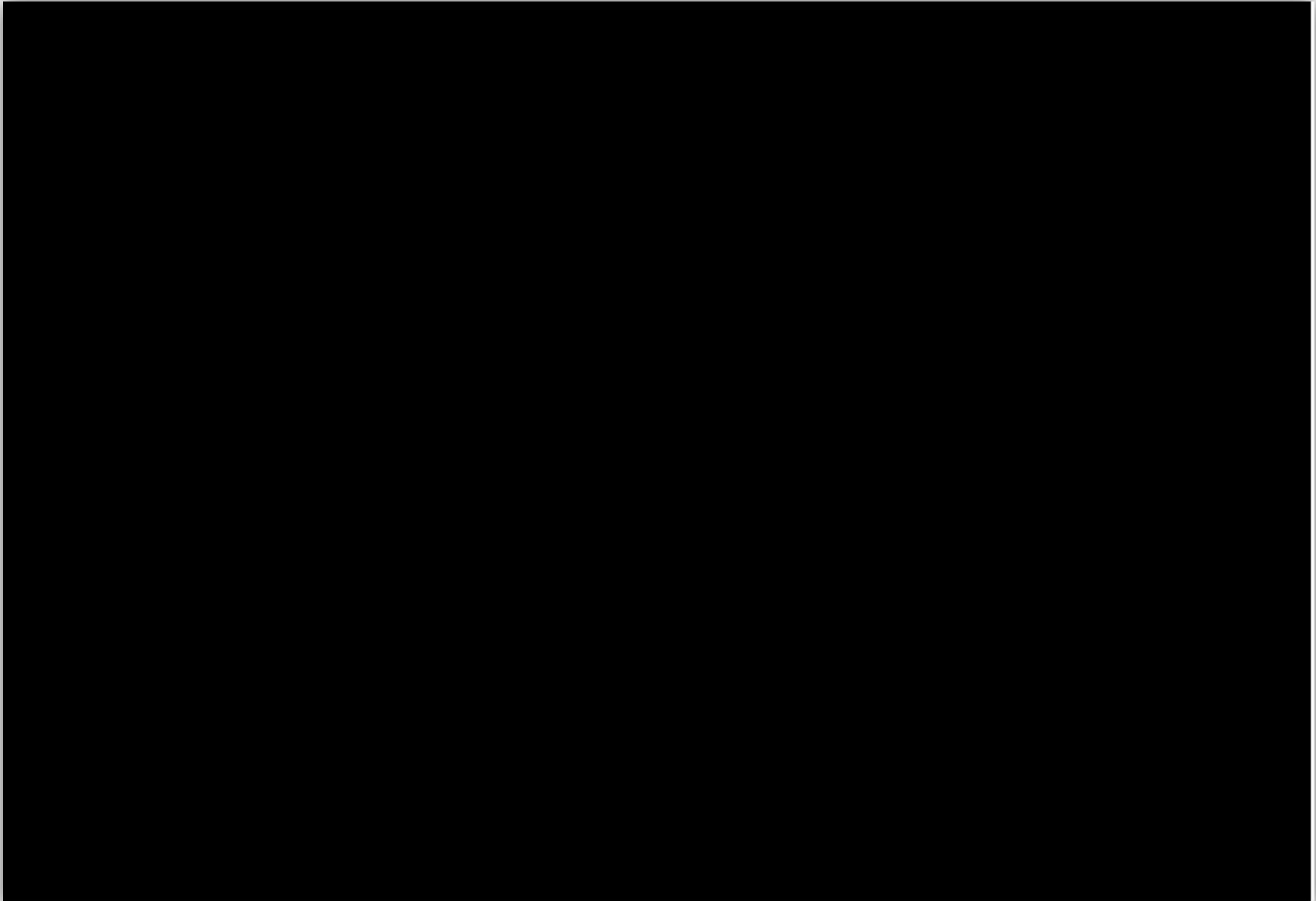


# Effets du projet sur la qualité des eaux et l'usine d'eau potable

## Effects on water quality and the drinking water plant

---

**Sans écran  
anti-  
turbidité**  
Without  
anti-  
turbidity  
screen

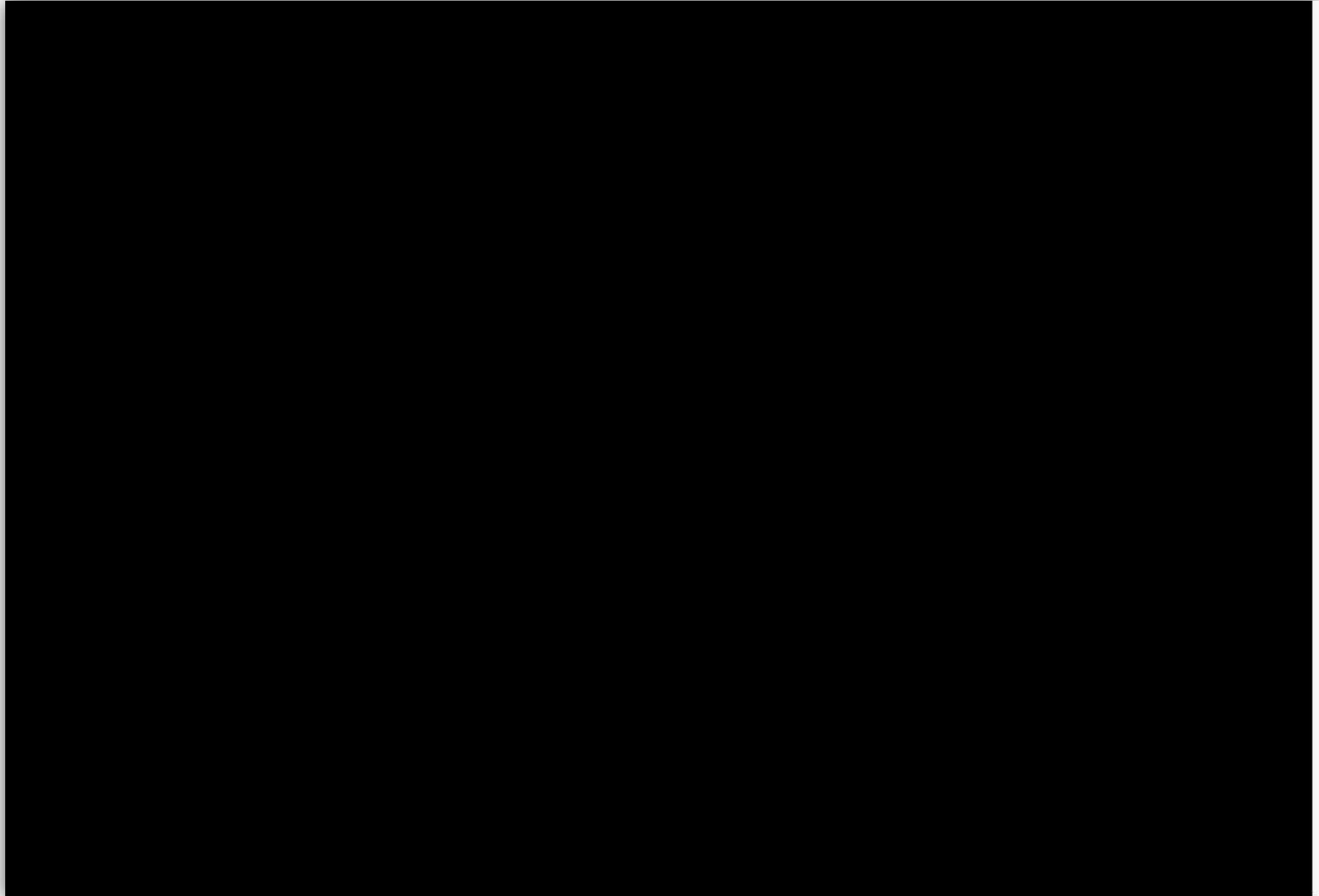


# Effets du projet sur la qualité des eaux et l'usine d'eau potable

## Effects on water quality and the drinking water plant

---

**Avec  
écran  
anti-  
turbidité**  
With  
anti-  
turbidity  
screen





**Extension du port  
de Saint-Martin**  
concertation préalable



# DÉBAT MOBILE

## MOBILE DEBATE

**SAMEDI 2 MARS 2024**

- 🕒 11H00 À 14H00
- 📍 Super U (Howell Center)



Saint-Martin  
Caribe Français / French Caribbean  
ÉTABLISSEMENT PORTUAIRE

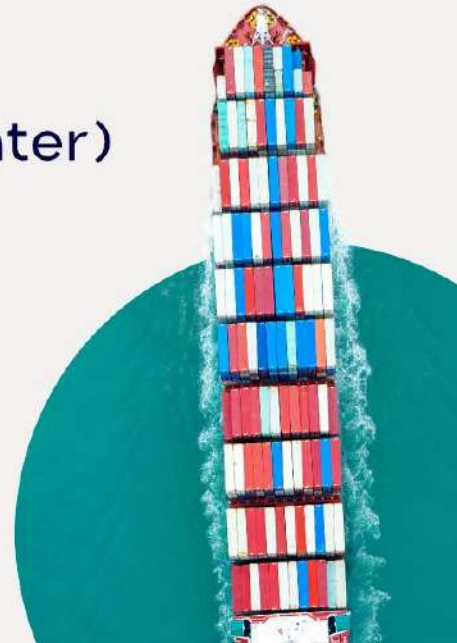


Saint-Martin  
Caribe Français / French Caribbean

 Port de Saint-Martin

 Port de Saint-Martin

concertationprealable@portdemarigot.com



# Les prochaines rencontres



**Extension du port  
de Saint-Martin**  
concertation préalable





## **OPEN PORT** JOURNÉE PORT OUVERT


**SAMEDI 16 MARS 2024**

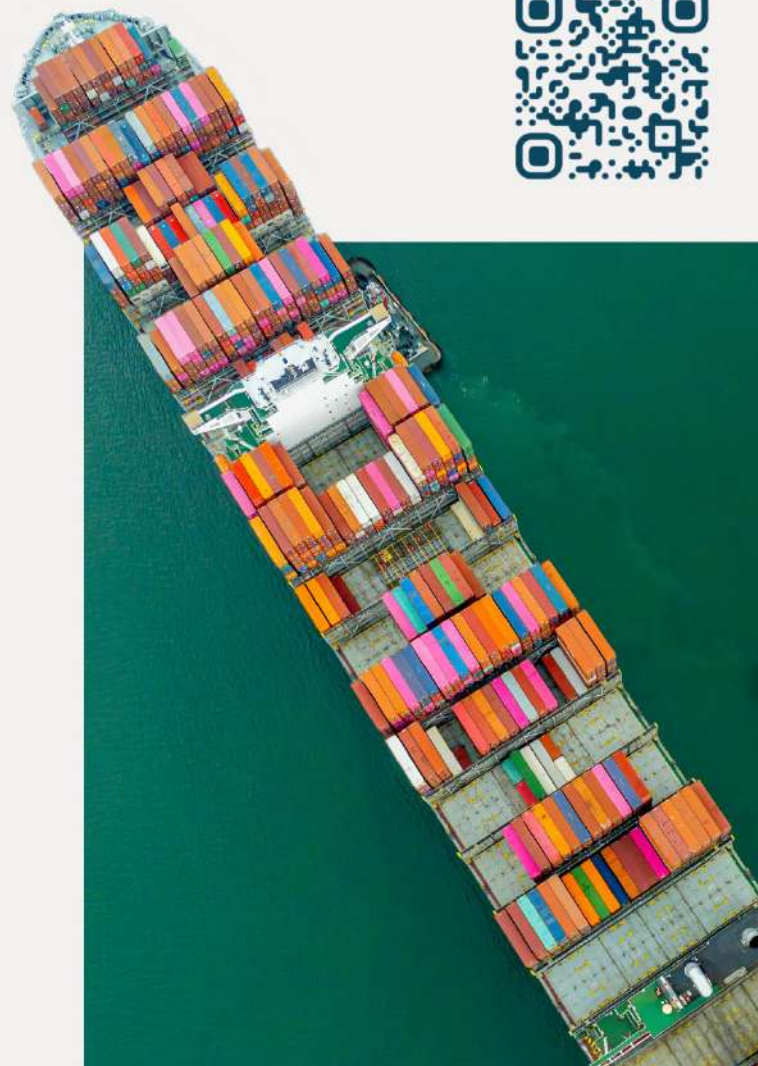
 9H00 À 15H00

 Port de Galisbay



 Port de Saint-Martin  Port de Saint-Martin

 [concertationprealable@portdemarigot.com](mailto:concertationprealable@portdemarigot.com)



# Les prochaines rencontres

## Concertation préalable



### Atelier

Comment l'extension du port sert-elle le développement du commerce à Saint Martin ?  
17h30 à 19h00

📍 Maison des Entreprises  
10 rue Jean Jacques Fayel  
Concordia

18.03.24



### Atelier

L'atelier des alternatives  
17h30 à 19h30

📍 Grand Case Beach Club  
21 rue de la Petite Plage  
Grand Case

21.03.24



**Extension du port  
de Saint-Martin**  
concertation préalable



### Atelier

Le coût et le financement du projet  
17h30 à 19h30

📍 Maison des Entreprises  
10 rue Jean Jacques Fayel  
Concordia

19.03.24



### Atelier

Port de marchandises, port de plaisance,  
quelle articulation demain ?  
17h30 à 19h30

📍 Maison des Entreprises  
10 rue Jean Jacques Fayel  
Concordia

22.03.24



📘 Port de Saint-Martin    📷 Port de Saint-Martin



Partagez vos avis et suggestions sur l'extension et modernisation du port de Saint-Martin sur notre site web [www.portdemarigot.com/extension](http://www.portdemarigot.com/extension)  
Mener à bon port, mon port de demain.

# Rendez-vous en ligne



**Extension du port  
de Saint-Martin**  
concertation préalable

## CONCERTATION PRÉALABLE

RENDEZ-VOUS SUR

**WWW.PORTDEMARIGOT.COM**

**JUSQU'AU 21.04.24**



 Port de Saint-Martin  Port de Saint-Martin  
 concertationprealable@portdemarigot.com